

MAISON AVEC JARDIN SUSPENDU – LE MANS

Transformation d'un atelier désaffecté en maison individuelle

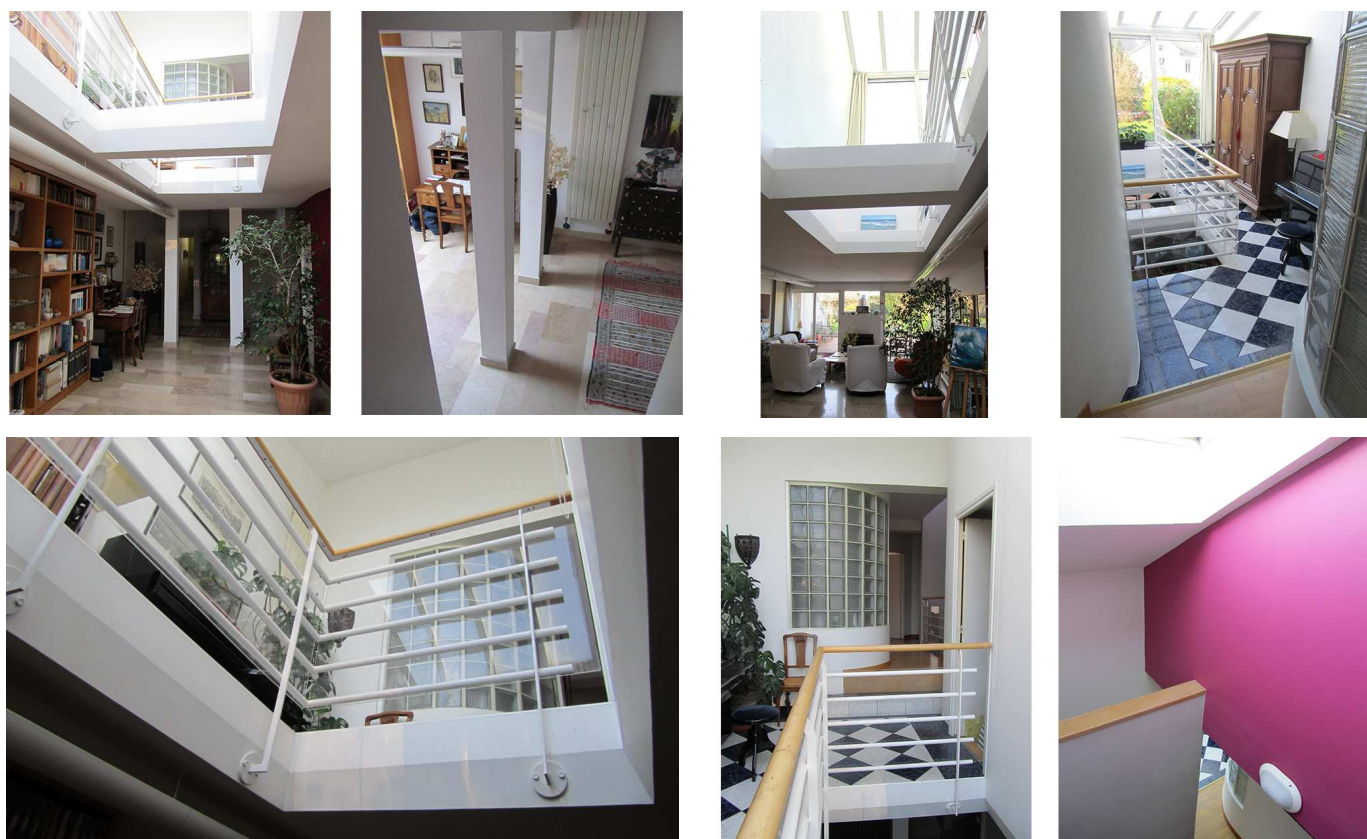


A propos de ce projet

Un atelier de pâtisserie désaffecté, glissé entre des maisons « Mancelles » traditionnelles, a connu une transfiguration :

Si l'escalier qui s'enroule autour du monte-charge désormais puits de lumière a été conservé, l'entrepôt est devenu salle de séjour, le laboratoire : chambres à coucher, les vestiaires du personnel sous les toits : chambres d'enfants. La toiture basse de tôles ondulées percée de plaques translucides jaunâtres a été surélevée du volume d'une chambre supplémentaire et d'une véranda éclairant le centre du séjour.

Le reste de la couverture supporte un jardin suspendu, objet décoratif plus que poste d'observation, réuni au jardin en pleine terre par le grand escalier extérieur qui recouvre le cellier et la cuisine.



Maîtrise d'Ouvrage

Privée

Maîtrise d'Œuvre

Paul-Marie BATTAREL

Mission

Conception, économie, execution

Lieu

Le Mans - 72000

Coût

900 000 F. TTC / 137 000 €
TTC

Surfaces H.O.N.

SHOB rénoverée: 170 m²
SHOB extension: 57 m²
SHON: 197 m²

Fin des travaux

Juin 1994